

名称：スナック菓子
 原材料名：コーン(アメリカ、分別生産流通管理済み)、植物油脂、糖類(ぶどう糖、砂糖)、
 パプリカ、オニオンパウダー、ガーリックパウダー、パン粉、たん白加水分解物、
 たら調味パウダー、食塩、赤唐辛子末/調味料(アミノ酸等)、香料、パプリカ
 色素、甘味料(スクラロース)、(一部に小麦・乳成分・大豆・ゼラチンを含む)
 内容量：6g 賞味期限：裏面右上に記載
 保存方法：直射日光の当たる所、高温多湿の所での保存はさけてください。
 エネルギー 44kcal
 たんぱく質 0.5g
 脂質 2.9g
 炭水化物 4.0g
 食塩相当量 0.1g
 (この表示値は目安です。)



名称：スナック菓子
 原材料名：コーン(アメリカ、分別生産流通管理済み)、植物油脂、ソース、砂糖、小麦粉、脱脂粉乳、青さ、紅生姜、香辛料、
 納豆パウダー、エビパウダー/調味料(アミノ酸等)、酸味料、香料、甘味料(スクラロース)、カラメル色素、酸化
 防止剤(抽出V,E)、(一部に小麦・乳成分・卵・エビ・大豆・牛肉・豚肉・鶏肉・いか・りんご・ゼラチンを含む)
 内容量：6g 賞味期限：裏面右上に記載
 保存方法：直射日光の当たる所、高温多湿の所での保存はさけてください。



名称：スナック菓子
 原材料名：コーン(アメリカ、分別生産流通管理済み)、植物油脂、糖類(ぶどう糖、砂糖)、乳製品、パン粉、
 食塩、コーンパウダー、香辛料、酵母エキスパウダー、調味パウダー/調味料(アミノ酸等)、
 香料、甘味料(スクラロース)、(一部に小麦・乳成分・大豆・鶏肉・豚肉・ごまを含む)
 内容量：6g 賞味期限：裏面右上に記載
 保存方法：直射日光の当たる所、高温多湿の所での保存はさけてください。



名称：スナック菓子
 原材料名：コーン(アメリカ、分別生産流通管理済み)、植物油脂、納豆パウダー、糖類(砂糖、ぶ
 う糖)、納豆シースニング、スイートコーンパウダー、しょうゆ、粉末だししょうゆ、香辛料、昆
 布パウダー、青のり、ネギパウダー、粉末しょうゆ/調味料(アミノ酸等)、香料、甘味料
 (スクラロース)、酸味料、着色料(カラメル色素)、(一部に小麦・大豆・鶏肉・豚肉を含む)
 内容量：6g 賞味期限：裏面右上に記載
 保存方法：直射日光の当たる所、高温多湿の所での保存はさけてください。
 栄養成分表示(1本当り)
 エネルギー 36 kcal
 たんぱく質 0.6 g
 脂質 2.1 g
 炭水化物 3.6 g
 食塩相当量 0.1 g
 (この表示値は目安です。)





名称	乾燥食肉製品	<ul style="list-style-type: none"> ●直射日光および高温多湿の所 ●個袋開封後はその日のうちに ●低温時に表面に白色状のもの析出したものです。また、高温いずれも品質には異常ありません
原材料名	鶏肉(国産)、豚脂肪、結着材料(粗ゼラチン、でん粉)、豚肉、糖類(麦芽糖、砂糖)、食塩、香辛料、豚コラーゲン/調味料(アミノ酸)、リン酸塩(Na,K)、pH調整剤、酸化防止剤(V.C)、くん液、紅麹色素、保存料(ソルビン酸K)、発色剤(亜硝酸Na)、(一部に鶏肉・豚肉・ゼラチンを含む)	
内容量	170g(3.4g × 50本)	<p>本商品に含まれるアレルギー物質(特定原材料等)</p> <p>鶏肉・豚肉・ゼラチン</p>
賞味期限	この面より見て右側面に記載	<p>※本品製造工場では、乳成分、小麦、牛肉、大豆を含む製品を製造しています。</p>
保存方法	直射日光・高温多湿を避け常温保存	
製造者	株式会社ヤガイ(製造所固有記号は賞味期限横に記載) 山形県山形市富神台8番地	



賞味期限	25.6.19	4963 5775
<p>※乳成分を含む製品と共通の設備で製造しています。</p>		
<p>KUPPY RAMUNE</p>		
<p>●名称:ラムネ菓子 ●原材料名:砂糖(国内製造)、砂糖調製品(砂糖、コーンスターチ)、コーンスターチ、ばれいしよでん粉、デキストリン/加工でん粉、酸味料(クエン酸)、香料、アナトー色素、ブドウ果汁色素 ●内容量:5g ●賞味期限:枠外上部記載 ●保存方法:直射日光、高温多湿をさけて保存してください。 ●製造者:カクダイ製菓株式会社 名古屋市西区名西2-3-1</p>	<p>栄養成分表示 1袋(標準5g)当たり</p> <p>エネルギー 19 kcal たんぱく質 0g 脂 質 0g 炭水化物 4.8g 食塩相当量 0.001g (推定値)</p>	



●【都ごんぶ】は国内産真正昆布を100%使用。
●【都ごんぶ】は食物繊維・カルシウムをたっぷり含んでいます。
(品名) 130g都ごんぶピロー

名称	昆布加工品
原材料名	昆布(国内産)、醸造酢、かつおぶしエキス、発酵調味料、たんぱく加水分解物/調味料(アミノ酸等)、ソルビトール、酸味料、甘味料(ステビア抽出物)、(一部に大豆を含む)
内容量	130g(個包装紙込み)
賞味期限	表面下部に記載
保存方法	直射日光・高温多湿を避けて保存してください。
製造者	中野物産株式会社 〒590-0801 大阪府堺市堺区大仙中町14-26
製造所	大阪府堺市堺区二色中町8-2

※詳細はなるべくお早めにお申し込みください

4 903850 050415



PANDARO

Pandaro Brand Butter Cookie

名称: 焼菓子
 原材料名: 小麦粉、砂糖、植物油脂、バター、鶏卵、ミルクパウダー、食塩、
 (一部に小麦・大豆・乳成分・卵を含む)
 内容量: 7g x 24個入 賞味期限: 側面に記載
 保存方法: 直射日光、高温多湿をお避けください。
 原産国名: タイ
 輸入者: ジオウ・ジャパン(有) 〒273-0003 千葉県船橋市宮本2-14-20
 販売者: (株) やおきん 〒130-0003 東京都墨田区横川5-3-2
<http://www.yaokin.com>

取扱い上の注意:
 開封後はお早めにお召し上がりください。
 万一、変質品等がございましたら、お求めの
 店名をお書き添えの上、現品を弊社宛にお
 送りください。郵送料金弊社負担でお取替
 えさせていただきます。

栄養成分表示 7g当たり	
エネルギー	40 kcal
たんぱく質	0 g
脂 質	2 g
炭水化物	5 g
食塩相当量	0.04 g

84903013431682



名 称	マシュマロ
原材料名	プリンクリーム(砂糖、植物油脂、乳糖、脱脂粉乳、全粉乳、ぶどう糖、乾燥卵黄、ココアバター)(国内製造)、砂糖、水飴、コーンスターチ、ゼラチン、デキストリン、食物繊維(難消化性デキストリン)/、ルビトール、乳化剤、卵殻カルシウム、香料、クチナシ色素、(一部に卵・乳成分・大豆・ゼラチンを含む)
内容量	165g(個包装紙込み)
賞味期限	袋外右上部に記載
保存方法	直射日光や40℃以上の高温下では、マシュマロやクリームが溶けてしまうので、涼しい場所で保存してください。
販売者	株式会社 やおきん 〒130-0003 東京都墨田区横川5-3-2
製造者	天恵製菓株式会社 〒399-3202 長野県下伊那郡豊丘村神稲9164

取扱い上の注意:
 個包装開封後はお早めにお召し上がりください。
 商品名の「プリン大福」は味と形をイメージしたものです。

本製品に含まれるアレルギー物質(特定原材料等)
 卵・乳成分・大豆・ゼラチン

- 本製品の製造ラインでは小麦を使用した製品を製造しています。
- 製品に小さな黒点がついている場合がありますが、糖の焦げたものですので、お召し上がりになってもさしさわりありません。

めろんぱんだ3〜
MELON PANDAZO
Pandoro Brand Butter Cookie

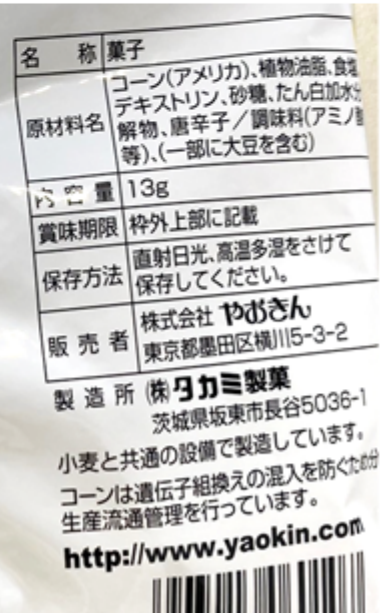
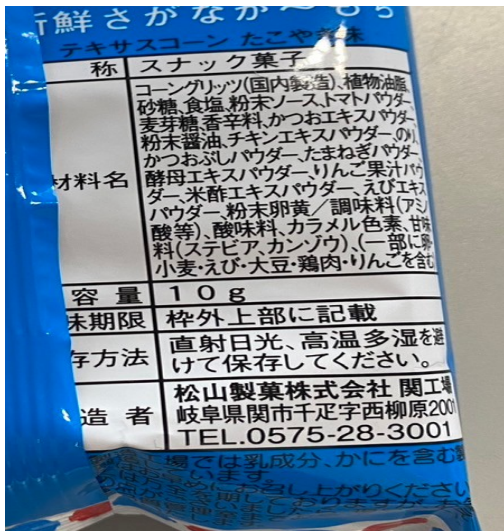
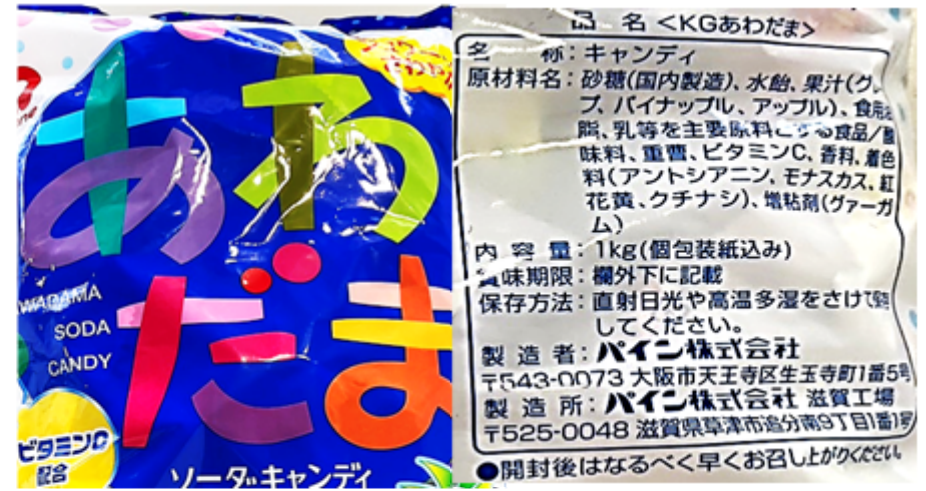
名称: 焼菓子
 原材料名: 小麦粉、砂糖、バター、植物油脂、鶏卵、ミルクパウダー、食塩、香料、着色料(黄4、緑3)、(一部に小麦・大豆・乳成分・卵を含む)
 内容量: 7g x 24個入 賞味期限: 側面に記載
 保存方法: 直射日光、高温多湿をお避けください。
 原産国名: タイ
 輸入者: ジオウ・ジャパン(有) 〒273-0003 千葉県船橋市宮本
 販売者: (株) やおさん 〒130-0003 東京都墨田区横川5-3-2
<http://www.yaokin.com>

栄養成分表示 7g当たり	
エネルギー	40 kcal
たんぱく質	0 g
脂 質	2 g
炭水化物	5 g
食塩相当量	0.04 g

84903013431675

チョコ大福

名称: マシュマロ
 原材料名: 砂糖(タイ製造又は韓国製造又は中国製造)、水飴、チョコレートコーティング(砂糖、植物油脂、乳糖、全粉乳、ココアパウダー、カカオマス、脱脂粉乳、ココアバター、アーモンド)、コーンスターチ、ゼラチン、デキストリン、食物繊維(難消化性デキストリン)/ソルビトール、卵殻カルシウム、香料、乳化剤、(一部に卵・乳成分・アーモンド・大豆・ゼラチンを含む)
 内容量: 148g(個包装紙込み)
 賞味期限: 枠外右上部に記載
 保存方法: 直射日光や40℃以上の高温下では、マシュマロやチョコが溶けてしまうので、涼しい場所で保存してください。
 販売者: 株式会社 やおさん
 〒130-0003 東京都墨田区横川5-3-2
 ※砂糖の製造地は一昨年の使用実績順
 製造者: 天原製菓株式会社
 〒399-3202 長野県下伊那郡豊丘村神福9164
 取扱上の注意: 個包装開封後はお早めにお召し上がりください。
 商品名の「チョコ大福」は味と形をイメージしたものです。
 本製品に含まれるアレルギー物質(特定原材料等)
 卵・乳成分・アーモンド・大豆・ゼラチン
 ●本製品の製造ラインでは小麦を使用した製品を製造しています。
 ●製品に小さな黒点がついている場合がありますが、糖の焦げたものですので、お召し上がりになってもしさわりありません。





名称	魚介乾製品 魚肉ねり製品加工品
原材料名	いか加工品(いか、砂糖、食塩)(中国製造)、魚肉加工品(魚肉すり身、でん粉、その他)、醸造酢、食塩、発酵調味料、還元水あめ、たん白加水分解物、デキストリン/ソルビトール、調味料(アミノ酸等)、酸味料、甘味料(ステビア)、(一部にいか・小麦・大豆・ゼラチンを含む)
内容量	15g
賞味期限	枠外右上部に記載
保存方法	直射日光・高温多湿をお避けください。
製造者	よっちゃん食品工業株式会社 〒400-1515 山梨県中央市高部1921-1

お気付きの点がございましたら、お買い上げの月日・店名等をご記入の上、現品を袋ごと弊社宛お送りください。送料弊社負担にてお取替えさせていただきます。

お客様相談室 0120-710-085
(受付時間 夜間日を除く月～金曜日9:00～17:00)

<http://www.yotchan.co.jp>



名称	ベビースター Mini 野菜のうまみ うましお味
原材料名	小麦粉(国内製造)、植物油、うましお風味パウダー、食塩、野菜エキス、チキンエキス、たんぱく加水分解物、調味料(アミノ酸等)、加工デンプン、炭酸Ca、香料、乳化剤、カラメル色素、香料抽出物、酸化防止剤(ビタミンE)、(一部に小麦・ごま・大豆・鶏肉・豚肉・ゼラチンを含む) 内容量:20g
賞味期限	枠外下部に記載
保存方法	直射日光、高温多湿の所をさけてください。
製造者	株式会社おやつカンパニー 三重県津市一志町田尻428-1 製造所 株式会社おやつカンパニー 久居工場 三重県津市森町2234-1

栄養成分表示(1袋20g当たり)

熱量	102kcal	炭水化物	11.6g
たんぱく質	1.7g	食塩相当量	0.50g
脂質	5.4g	カルシウム	52mg

※小麦・ごま・大豆・鶏肉・豚肉・ゼラチンを含む

小麦・ごま・大豆
鶏肉・豚肉・ゼラチン



名称	ドーナツ
原材料名	小麦粉(国内製造)、砂糖、液卵、植物油、はちみつ、牛乳、食塩、穀物エキス/ソルビトール、膨張剤、香料、酸化防止剤(V.E)
内容量	4個×20袋
賞味期限	枠外右部に記載
保存方法	直射日光、高温多湿をさけ冷暗所で保存してください。
製造者	宮田製菓株式会社 〒509-0141 岐阜県各務原市鷺沼各務原町7丁目71番6 TEL (058) 384-5962

品質には万全を期しておりますが、万一不都合がございましたら、お買い上げの月日と店名、住所をお書きの上、袋ごと現品をお送りください。折り返し代品をお送りいたします。

TOHO SEIKA 20袋入

ポテトフライ

じゃが塩バター 4枚

賞味期限 25.01.06 E0836

名称	油菓子
原材料名	小麦粉(国内製造)、植物油、砂糖、馬鈴薯(遺伝子組み換えでない)、コーンスターチ(別生産流通管理品)、食塩、チーズ、粉末油脂、全粉乳、蛋白加水分解物、バター、香辛料、調味料(アミノ酸等)、膨張剤、香料、水酸化カルシウム、微粒酸化ケイ素、酸味料、乳化剤、甘味料(ステビア)、アナトー色素、(一部に小麦・乳成分・大豆を含む)
内容量	11g×20袋
賞味期限	枠外天面右側下部に記載 期限内はおいしく召し上がれます。
保存方法	直射日光、高温多湿のところは避け、常温で保存してください。
製造者	東豊製菓株式会社 〒440-0821 愛知県豊橋市春日町一丁目156
ホームページ	https://www.toho-seika.co.jp

お客様へ

- 開封後はなるべく早くお召し上がりください。
- 本品は小麦粉とじゃがいもの粉末を天ぷらのように衣にして油で揚げております。そのため茶色や黒色の天かすが発生して製品に付着する場合があります。
- 製品には万全を期しておりますが、万一お気づきの点がございましたらご返送ください。送料負担の上、代品とお取り替えいたします。



名称	キャンディ
原材料	<p><グレープ> 水あめ (国内製造)、砂糖、植物油脂、ゼラチン、濃縮グレープ果汁、ミックスジャム (りんごを含む) / 酸味料、グリセリン、香料、乳化剤、アカキャベツ色素、クチナシ青色素</p> <p><ストロベリー> 水あめ (国内製造)、砂糖、植物油脂、ゼラチン、濃縮ストロベリー果汁、乳酸菌飲料 (乳成分を含む) / 酸味料、グリセリン、香料、乳化剤、アカキャベツ色素</p> <p><グリーンアップル> 水あめ (国内製造)、砂糖、植物油脂、ゼラチン、濃縮アップル果汁 / 酸味料、グリセリン、乳化剤、香料、ベニバナ黄色素、クチナシ青色素</p>
内容量	258g (約 60 個)
賞味期限	2025 年 5 月
保存方法	直射日光を避け、常温で保存して下さい。
製造者	森永製菓株式会社 東京都港区芝 5-33-1
販売元・問合先	有限会社パソコンぶ〜る 〒698-0043 鳥根県益田市中島町イ 92-5 TEL : 0856-31-1268

りんご・ゼラチン・乳



96g ハッピーターン	
名 称	米 菓
原材料名	うるち米 (国産、米国産)、食用油脂、砂糖、でん粉、たん白加水分解物、食塩、麦芽糖、粉末油脂 / 加工でん粉、調味料 (アミノ酸)、植物レシチン、(一部に大豆を含む)
内 容 量	96g
賞味期限	枠外右上部に記載
保存方法	直射日光、高温多湿は避けお避けください。
製 造 者	亀田製菓株式会社 新潟県新潟市江南区亀田工場3-1-1 製造所固有記号は賞味期限の右側にカタカナにて記載
■製法上、ハッピーオイルが製品中にしみ込んでいることがあります。	
栄養成分表示	
	100g当たり 1個包装当たり
エネルギー	520kcal 20kcal
たんぱく質	4.7g 0.2g
脂 質	26.1g 1.0g
炭水化物	66.6g 2.6g
食塩相当量	1.46g 0.06g

本品に含まれるアレルギー成分 (28品目)

大豆

■本品製造工場ではえび、小麦、乳、落花生を含む製品を製造しています。
■本品で使用しているのり、青のり、あおさ、ひとくさは、かきが蒸ざる湯法で採取しています。
■パッケージ中や表面の緑の粒や赤の点は、原材料の一部です。
■これに製造表面に黒い粒がありますが、これは製品のこけたものです。
■ひとくさは、清粉「あおさのり」とも呼ばれています。
■蒸らしたりの塊が生じる場合があります。
■この袋開封後は湿気やすくなりますので、お早めにお召上がりください。

お問い合わせ先
亀田製菓 お客様相談室
☎0120-24-8880
受付時間 月～金曜 10:00～17:00
土日・祭日 休業
〒950-0198 新潟県新潟市江南区
亀田工場3-1-1
www.kameda.co.jp

大豆



73g 無限のり	
名 称	米 菓
原材料名	うるち米 (米国産、国産)、植物油脂、でん粉、食塩、あおさ、のり、砂糖、ひとくさ、たん白加水分解物、食介エキス調味料、香料、青のり、粉末しょう油 / 加工でん粉、調味料 (アミノ酸等)、トシロース、(一部にえび・小麦・大豆を含む)
内 容 量	73g 賞味期限 枠外下部に記載
保存方法	直射日光、高温多湿は避けお避けください。
製 造 者	亀田製菓株式会社 新潟県新潟市江南区亀田工場3-1-1 製造所固有記号は賞味期限の右側にカタカナにて記載
栄養成分表示	
	100g当たり 1個包装当たり
エネルギー	574kcal 26kcal
たんぱく質	3.4g 0.2g
脂 質	38.0g 1.7g
炭水化物	54.5g 2.4g
食塩相当量	1.41g 0.06g
賞味期限 (未開封)	
2025. 1.13 AAC	

本品に含まれるアレルギー成分 (28品目)

えび・小麦・大豆

■本品製造工場では乳、落花生を含む製品を製造しています。
■本品で使用しているのり、青のり、あおさ、ひとくさは、かきが蒸ざる湯法で採取しています。
■パッケージ中や表面の緑の粒や赤の点は、原材料の一部です。
■これに製造表面に黒い粒がありますが、これは製品のこけたものです。
■ひとくさは、清粉「あおさのり」とも呼ばれています。
■蒸らしたりの塊が生じる場合があります。
■この袋開封後は湿気やすくなりますので、お早めにお召上がりください。

えび・小麦・大豆



名称	キャンディ
原材料名	水あめ(国内製造)、砂糖、濃縮果汁(マスカット、巨峰、マンゴー、パイナップル、りんご、レモン、ピーチ、オレンジ、メロン、いちご、みかん)
添加物	酸味料、香料(りんごを含む)、着色料(アナトー、アントシアニン、β-カロテン、紅花黄、クチナシ)
内容量	170g(個包装紙込み)
賞味期限	枠外右上に記載
保存方法	直射日光、高温多湿を避け、涼しい場所で保存してください。
販売者	イオン株式会社 千葉県千葉市美浜区中瀬1-5-1
お問い合わせ先	トップバリュお客さまサービス係 TEL.0120-28-4196 (10~17時:日曜日は除く)
製造所	株式会社リボン 愛知県小牧市小木1-48

本商品は特定原材料等28品目のアレルギーを表示しています。

- 「**オレンジ、もも、りんご**」の成分を含んだ原材料を使用しています。
- 同じ生産工程で「**乳、小麦、大豆、ゼラチン**」を含んだ食品を扱っています。

●水あめ(とうもろこし):遺伝子組換え不分別(遺伝子組換えのものが含まれる可能性があります。)

- お問い合わせの際は外袋を添えてお申し出ください。
- 開封後は早くお召し上がりください。
- まれに空袋が入っていることがありますが、内容量には問題ありません。
- 1袋当たりの混合数にはばらつきがあります。