

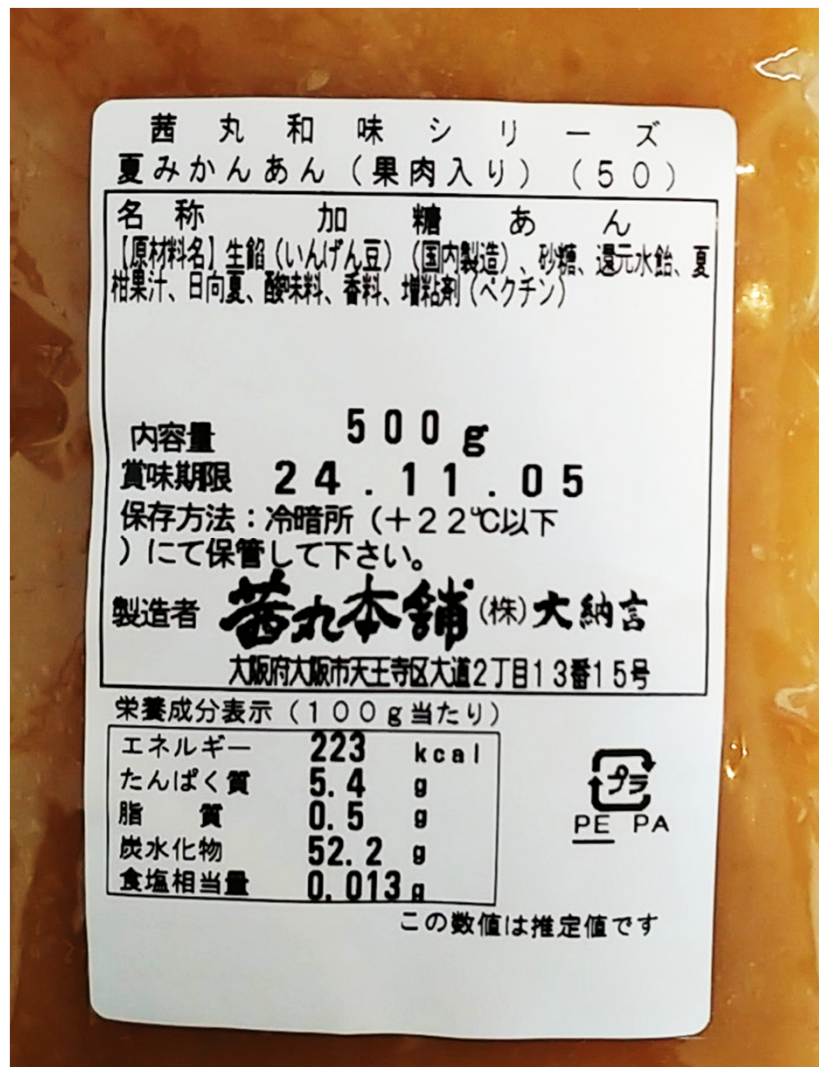
●名称:白玉粉●原材料名:もち米粉(もち米(国内産))
 ●内容量:200g●賞味期限:枠外上部に記載●保存方法:直射日光、高温多湿を避けて保存してください。
 ●販売者:イオン株式会社
 千葉県千葉市美浜区中瀬1-5-1
 ●お問い合わせ先:トッパリュお客さまサービス係
 TEL.0120-28-4196(10~17時:日曜日は除く)

加工所:キングフーズ株式会社
 兵庫県高砂市荒井町新浜2-12-1

本商品は特定原材料28品目のアレルギーを表示しています。
 ●同じ生産工程で「大豆」を含んだ食品を扱っています。



●名称:こしあん●原材料名:砂糖(タイ製造)、小豆(北海道産)●添加物:甘味料(ソルビトール)●内容量:400g●賞味期限:枠外右下に記載●保存方法:直射日光、高温多湿を避けて保存してください。
 ●販売者:イオン株式会社
 千葉県千葉市美浜区中瀬1-5-1
 製造所固有記号は賞味期限の右側に記載



茜丸和味シリーズ
ももあん (500)

名称 加糖あん
【原材料名】生餡(いんげん豆)(国内製造)、砂糖、還元水飴、白桃、洋酒、水飴 / トレハロース、酸味料、香料、着色料(クチナシ色素、カロチノイド)、(一部にももを含む)

内容量 500g
賞味期限 24.11.05
保存方法: 冷暗所(+22℃以下)にて保管して下さい。

製造者 茜丸本舗(株)大納言
埼玉県三川市上彦名215

栄養成分表示(100g当たり)

エネルギー	244	kcal
たんぱく質	5.2	g
脂質	0.5	g
炭水化物	56.5	g
食塩相当量	0.014	g



この数値は推定値です

アレルギー:もも
(洋酒も入っています)

茜丸和味シリーズ
こんがり焼いもあん (500g)

名称 加糖あん
【原材料名】やきいも(インドネシア)、生餡(いんげん豆)、砂糖、還元水飴、バター / 保存料(ソルビン酸K)、香料、着色料(クチナシ色素)、(一部に乳成分を含む)

内容量 500g
賞味期限 24.11.05
保存方法: 冷蔵庫(+10℃以下)にて保管して下さい。

製造者 茜丸本舗(株)大納言
大阪市天王寺区大道2丁目13番15号

栄養成分表示(100g当たり)

エネルギー	225	kcal
たんぱく質	3.2	g
脂質	0.6	g
炭水化物	54.0	g
食塩相当量	0.02	g



この数値は推定値です

アレルギー:乳
(バター・香料に使用)

茜丸和味シリーズ
爽快ラムネあん (500)

名称 加糖あん
【原材料名】生餡(いんげん豆)(国内製造)、砂糖、還元水飴 / 酸味料、香料、着色料(青色1号)

内容量 500g
賞味期限 24.11.05
保存方法: 冷暗所(+22℃以下)にて保管して下さい。

製造者 茜丸本舗(株)大納言
大阪府大阪市天王寺区大道2丁目13番15号

栄養成分表示(100g当たり)

エネルギー	236	kcal
たんぱく質	5.8	g
脂質	0.6	g
炭水化物	54.7	g
食塩相当量	0.014	g



この数値は推定値です