

かき氷ブルーハワイ 無果汁

●名称：清涼飲料水●原材料名：糖類(果糖ぶどう糖液糖(国内製造)、砂糖)／香料、酸味料、調味料(アミノ酸)、保存料(安息香酸Na、パラオキシ安息香酸)、リン酸塩(Na)、増粘剤(キサンタンガム)、甘味料(サッカリンナトリウム)、着色料(青1)●内容量：1000ml●賞味期限：上部シール部分上段に記載●保存方法：直射日光や高温になる場所を避け、常温で保存してください。●製造者：スミダ飲料株式会社 東京都墨田区東駒形4-16-17

かき氷レモン 無果汁

●名称：清涼飲料水●原材料名：糖類(果糖ぶどう糖液糖(国内製造)、砂糖)／香料、酸味料、調味料(アミノ酸)、保存料(安息香酸Na、パラオキシ安息香酸)、リン酸塩(Na)、増粘剤(キサンタンガム)、甘味料(サッカリンナトリウム)、着色料(黄4)●内容量：1000ml●賞味期限：上部シール部分上段に記載●保存方法：直射日光や高温になる場所を避け、常温で保存してください。●製造者：スミダ飲料株式会社 東京都墨田区東駒形4-16-17

かき氷メロン 無果汁

●名称：清涼飲料水●原材料名：糖類(果糖ぶどう糖液糖(国内製造)、砂糖)／香料、酸味料、調味料(アミノ酸)、保存料(安息香酸Na、パラオキシ安息香酸)、リン酸塩(Na)、増粘剤(キサンタンガム)、甘味料(サッカリンナトリウム)、着色料(黄4、青1)●内容量：1000ml●賞味期限：上部シール部分上段に記載●保存方法：直射日光や高温になる場所を避け、常温で保存してください。●製造者：スミダ飲料株式会社 東京都墨田区東駒形4-16-17



かき氷抹茶 無果汁

●名称：清涼飲料水●原材料名：果糖ぶどう糖液糖(国内製造)／香料、保存料(安息香酸Na、パラオキシ安息香酸)、タンニン、酸味料、甘味料(サッカリンナトリウム)、着色料(黄4、赤2、青1)●内容量：1000ml●賞味期限：上部シール部分上段に記載●保存方法：直射日光や高温になる場所を避け、常温で保存してください。●製造者：スミダ飲料株式会社 東京都墨田区東駒形4-16-17

かき氷イチゴ 無果汁

●名称：清涼飲料水●原材料名：糖類(果糖ぶどう糖液糖(国内製造)、砂糖)／香料、酸味料、調味料(アミノ酸)、保存料(安息香酸Na、パラオキシ安息香酸)、リン酸塩(Na)、増粘剤(キサンタンガム)、甘味料(サッカリンナトリウム)、着色料(赤2、赤102)●内容量：1000ml●賞味期限：上部シール部分上段に記載●保存方法：直射日光や高温になる場所を避け、常温で保存してください。●製造者：スミダ飲料株式会社 東京都墨田区東駒形4-16-17



白玉団子 (-10℃以下で保存)

名称	和生菓子
原材料名	もち粉調整品(もち米(タイ産)、砂糖)、うるち粉調整品(うるち米(産地は、枠外右下に示した記号を用いて、賞味期限の下部に記載)、砂糖)、糊料(加工デンプン、アルギン酸Na、アルギン酸エステル)、甘味料(ソルビトール)、乳化剤、乳酸Ca
内容量	750g
賞味期限	枠外右下の上段に記載してあります。
保存方法	-10℃以下で保存してください。
製造者	宮城製粉株式会社 宮城県亘理郡亘理町 逢隈高屋字堂田42-11

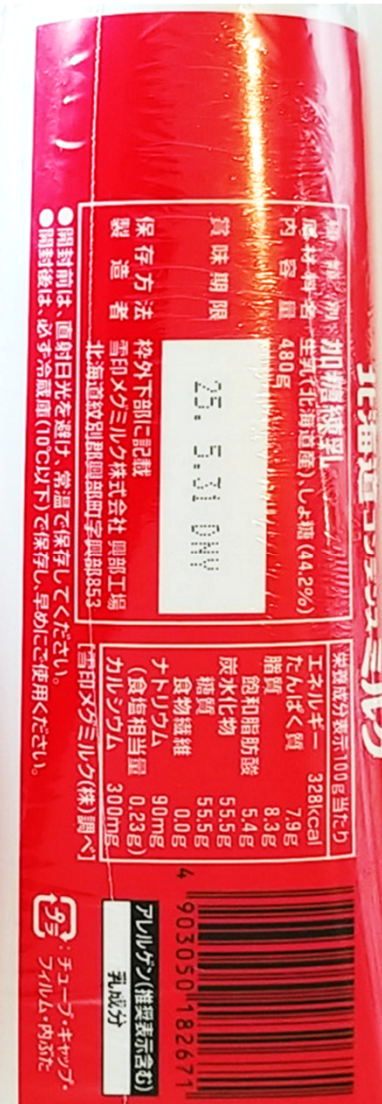
アレルギー物質(一部表示品目を含む) 該当なし
 ※本製品の製造ラインでは、卵、乳成分、小麦、大豆、ごまを含む製品を生産しています。

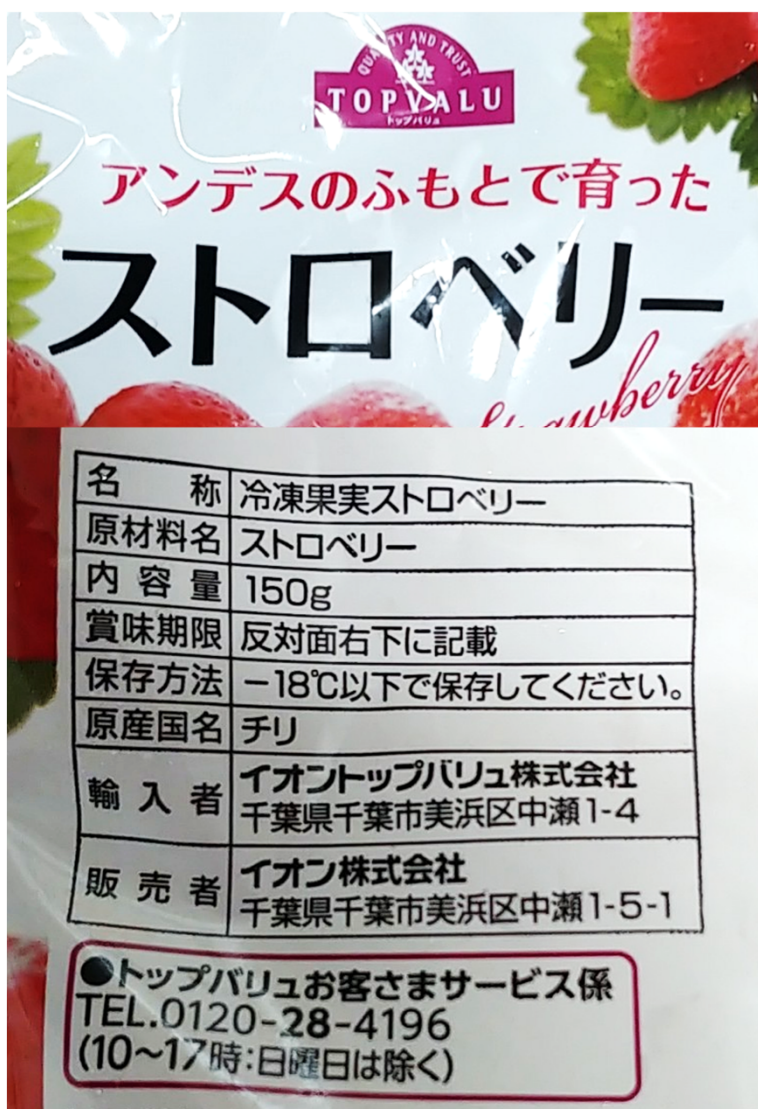


- 名称:白玉粉●原材料名:もち米粉(もち米(国内産))
- 内容量:200g●賞味期限:枠外上部に記載●保存方法:直射日光、高温多湿を避けて保存してください。
- 販売者:イオン株式会社
千葉県千葉市美浜区中瀬1-5-1
- お問い合わせ先:トップバリュお客さまサービス係
TEL.0120-28-4196(10~17時:日曜日は除く)

加工所:キングフーズ株式会社
兵庫県高砂市荒井町新浜2-12-1

本商品は特定原材料28品目のアレルギーを表示しています。
 ●同じ生産工程で「大豆」を含んだ食品を扱っています。





●名称: つぶあん ●原材料名: 砂糖(タイ製造)、小豆(北海道産) ●添加物: 甘味料(ソルビトール) ●内容量: 400g ●賞味期限: 枠外右下に記載 ●保存方法: 直射日光、高温多湿を避けて保存してください。 ●販売者: イオン株式会社 千葉県千葉市美浜区中瀬1-5-1 製造所固有記号は賞味期限の右側に記載 ●お問い合わせ先: トップバリュお客さまサービス係 TEL.0120-28-4196 (10~17時:日曜日は除く)